

Leisure Industry Data

6

2019
June
No.633



特集

統合型リゾート

— 日本型IRの本質 —

特別企画

「分煙」施策 迫るリミット

東

京地下鉄(株)は4月11日、東京メトロ東西線妙典駅から徒歩5分、原木中山駅間の高架下に同社初となるフィットネス事業の第一号施設「greener」をオープンした。アウトドアフィットネスプログラムを全国に展開する株式会社BEACHTOWNがプロデュースし、運営も担う。

同事業は、東京地下鉄の社内新規事業提案制度「メトロの卵」の第一弾として同社の若手メンバーにより立案された。所有する地上の土地の活用による地域活性化や、高齢化・デジタル社会化にともなう健康増進への意欲の高まりを背景として企画。ヨガスタジオ、ボルタリングウォールにカフェラウンジ(カウンター6席、テーブル8席+立席)を併設し、月150本以上のプログラムを提供する。ターゲットは妙典駅周辺の地域住民。小学生を対象としたかけっこ教室やヨガなどを行なうアウトスクールも用意している。

特筆すべきは、「アウトドアフィットネス」を採り入れたプログラム。アウトドアフィットネスとは、従来装置産業であったフィットネスに屋外レジャーの楽しさや快適さを掛け合わせたもので、自然資源の活用によりその地域ならではの体験ができる。数値達成を目

的とするのではなく運動自体を楽しむことでより継続しやすい環境を提供するほか、アウトドア体験により利用者の心身の健康維持を図る。

街を舞台にした アウトドアフィットネス



園などで実施する「パークヨガ」、東西線沿線の里山まで赴く「トレッキング&山ヨガ」、一日かけて行なう「アウトドアツアー」などを難易度別に用意する。

30人。利用者の手や肌が触れる床には琉球畳を使用し、素材の温かみを感じられる仕様となっている。ボルタリングウォール(高さ4.5m×横幅10m)は建物横に設置されており、外の風を感じつつ開放感を味わいながらプレイできる。子ども向け10ルート、大人向け60ルートの全70ルートを用意する。

施設の出入口を線路の東側と西側の両サイドに設置することでアクセスしやすくし、高架下特有の閉塞感を払拭。さらに、カフェラウンジをジムの利用者以外にも開放することで地域に開けた場所としての機能を目指す。テーブルの天板やカウンターには千葉県産の山武杉を使用し、県産の食材を使った軽食を販売するなど、地域の人に愛着を感じてもらおう工夫を施した。自家製のジンジャーエールやスムージー、曜日限定でランチメニューも提供。自然やアウトドアスポーツ、環境保全、街文化などの話題を取り上げるワークショップや講演などのイベントも開催する。より地域住民に足を運んでもらえるよう、建物横のスペースにはキッチンカーも出店する予定だ。

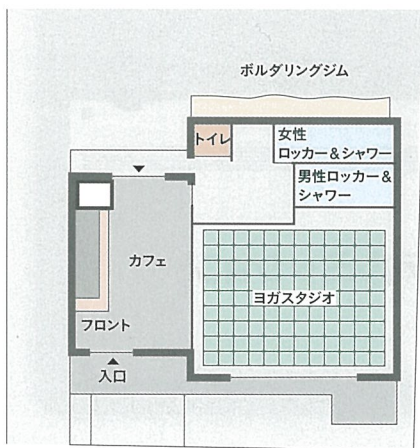
会費はレギュラー会員で月額9500円(税別)。会員数500人を目標として掲げる。

具体的なプログラムとしては、季節感のある景色やグルメを目指して歩く「ノルディックウォーキング(ロング)」や同施設から徒歩2分に位置する妙典公



1. 高架の線路を挟んで両側からアクセスできる(Photo by Tatsuya Noaki)
 2. カフェラウンジ(カウンター6席、テーブル8席+立席) (Photo by Tatsuya Noaki)

フロア図



3. ヨガスタジオの床には半畳の琉球畳を使用(Photo by Tatsuya Noaki)

立地図



4. 徒歩2分に位置する妙典公園などを利用したプログラムも用意

施設概要

所在地	千葉県市川市妙典5-2-5
オープン	2019年4月11日
事業主体	東京地下鉄株
運営・プロデュース	株BEACH TOWN
敷地面積	約500㎡
建物面積	211.81㎡
建物規模	平屋建て
施設内容	ヨガスタジオ、ボルダリングウォール、カフェラウンジ、ロッカー、シャワー

月額会員料金表

	レギュラー会員	平日会員 (月~金)	休日会員 (土・日祝日)
月額	9,500円	8,400円	8,400円

都度利用

	一日フリーパス	プログラム 一回参加	ロッカー・ シャワー
料金	4,800円	2,500円	700円

ボルダリング利用料金

	料金	
ビジター (登録不要)	男性	2,100円
	女性	1,600円
	学生	1,300円
フリー会員 (初回のみ登録料1,000円)	男性	1,500円
	女性	1,000円
	学生	800円

※料金はいずれも税別